

Videoiden käyttö opetuksessa

Videotuotanto UEFissa

Tähän taulukkoon on koottu mahdollisuudet tuottaa videoita Itä-Suomen yliopistossa. Videoita ei voi laittaa suoraan esimerkiksi Moodleen, ja siksi käytössä on kaksi palvelinta videoiden jakoon:

- Planet eStream / mediapalvelin: media.uef.fi
 - [Planet eStream käyttöohje](#)
 - Mediapalvelimella voit hallinoida ja muokata videoita itse.
- Kokki-palvelin
 - Käytetään lähinnä iSpring-tallenteiden jakoon.
 - Kysy lisää oppituvasta (oppitupa@uef.fi)

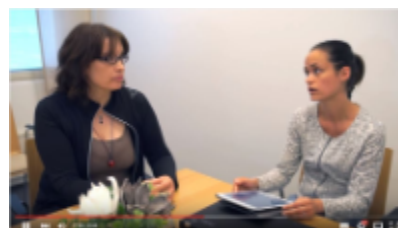
Laite ja/tai ohjelma	Tallennetaan tai tallentuu koneelle ja siirretään palvelimelle	Siirretään koneelta palvelimelle	Julkaistaan suoraan palvelimelle
Planet eStream Encoder			<ul style="list-style-type: none">• Työpöydän jako• Julkaise tallenne suoraan mediapalvelimelle (media.uef.fi)• Planet eStream Encoder (ohje)
Skype for Business	<ul style="list-style-type: none">• Työpöydän jako• Video tallentuu automaattisesti koneelle, tai tarvittaessa julkaise erikseen.• Lataa tiedosto mediapalvelimelle (media.uef.fi)• Pikaviestin (Skype for Business) (ohje)		
Zoom	<ul style="list-style-type: none">• Työpöydän jako• Video tallentuu automaattisesti koneelle, tai julkaistaan erikseen.• Lataa tiedosto mediapalvelimelle (media.uef.fi)• Zoomin käyttöohje		
PowerPoint / Tallenna ääntä		<ul style="list-style-type: none">• Esityksen jako + ääni• Tallenna työversio ppt-tiedostona (voit korjata tallennetta diakohtaisesti), ja valmis video MP4-tiedostona.• Lataa tiedosto mediapalvelimelle (media.uef.fi)	
PowerPoint		<ul style="list-style-type: none">• Esityksen jako + video• Tallenna työversio ppt-tiedostona, ja valmis video MP4-tiedostona.• Lataa tiedosto mediapalvelimelle (media.uef.fi)	
Mobiililaite		<ul style="list-style-type: none">• Kuvaa video, siirrä se koneelle, ja siirrä se koneelta mediapalvelimelle (media.uef.fi)	<ul style="list-style-type: none">• Kuvaa video, ja siirrä se mediapalvelimelle (media.uef.fi) suoraan Planet eStream -sovelluksen avulla.

Digikamera		<ul style="list-style-type: none"> • Kuvaa video, siirrä se koneelle, ja siirrä se koneelta mediapalvelimelle (media.uef.fi) 	
Videoneuvottelujärjestelmä		<ul style="list-style-type: none"> • Tilaa palvelu Asiointipalvelun kautta lomakkeella. • Lataa tiedosto ensin verkosta (tcs2.uef.fi) omalle koneelle ja sitten mediapalvelimelle. 	
iSpring		<ul style="list-style-type: none"> • iSpring-ohjelmalla voit tehdä tallenteen, joka yhdistää PowerPointin ja äänen (tarvittaessa myös videon). • Tee tallenne tilassa, johon on asennettu iSpring-ohjelma. Oppituvan henkilökunta (oppitupa@uef.fi) lataa tallenteen kokki-palvelimelle. • Opettaja voi muokata selostuksia ja opiskelija liikkua tallenteessa diotain. • Kysy lisää oppituvasta. 	

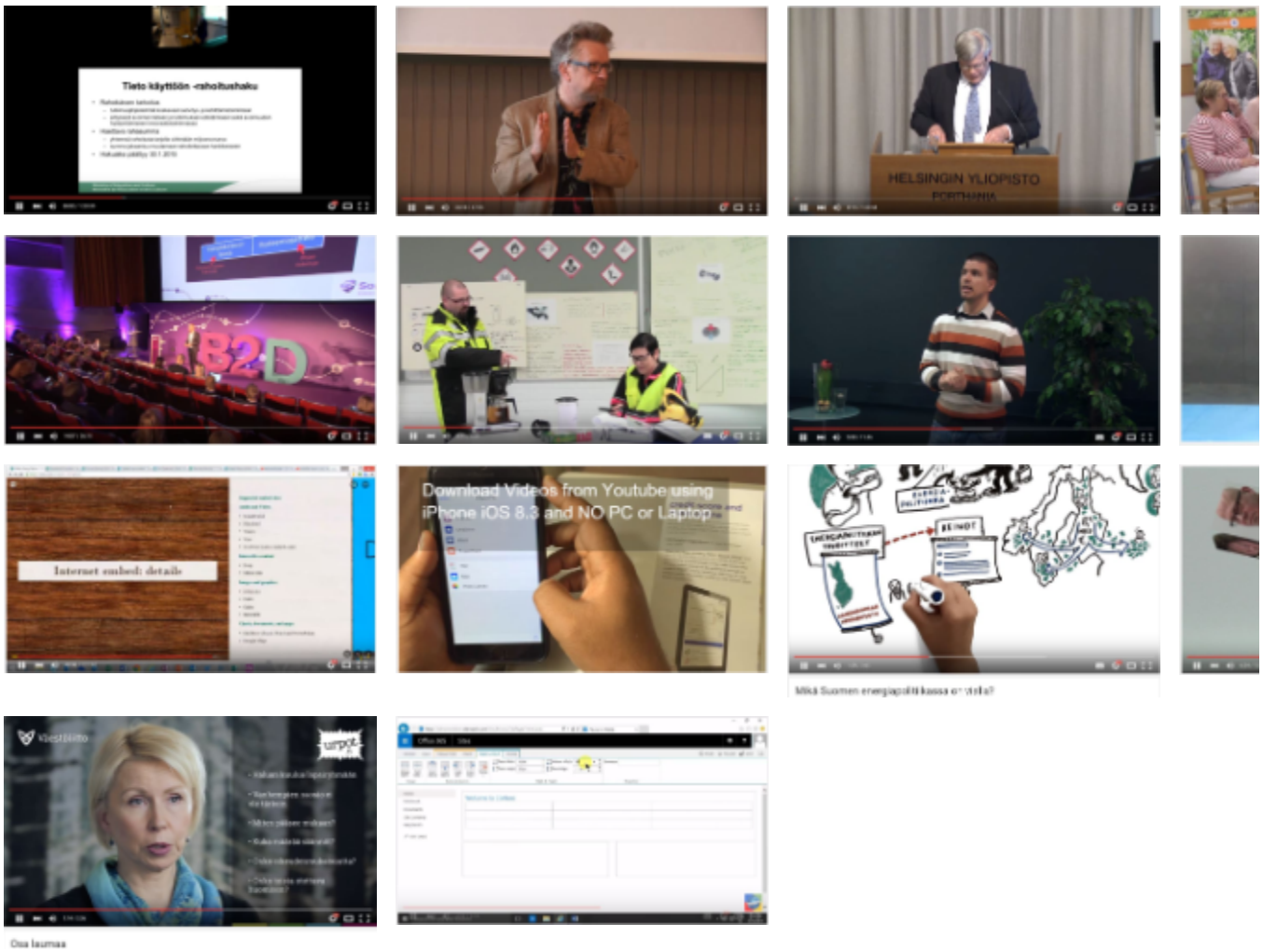
Millaisia videoita on?

- tallenne livetilanteesta
- näytelty kohtaus
- kollaasi eri muodoista
- kuvaruudun kaappaus
- verkkokokousjärjestelmässä eri komponentteja
- animaatiot
- ...

Erlaisia videototeutuksia



Trigonaasetit



Valmiiden videoiden käyttö opetuksessa

- >> Miten löydän avoimia sisältöjä verkosta?
- >> Mistä löydän tietoa tekijänoikeuksista?
- >> Taina Rytönen-Suontausta. 2015. Tekijänoikeudet - UKK Prezi-esitys

Miten käyttäisin videoita opetuksessa?

- >> Videoita verkkoon

Miten tekisin videoita itse?

- >> Pikavideoiden käyttö
- >> HD vs LD? Loppuun asti hiottua vai spontaaneja klippejä?
- >> Miten voin jakaa ääntä ja videota verkossa?