

10 Flash MX - Bittikarttaa ja videota

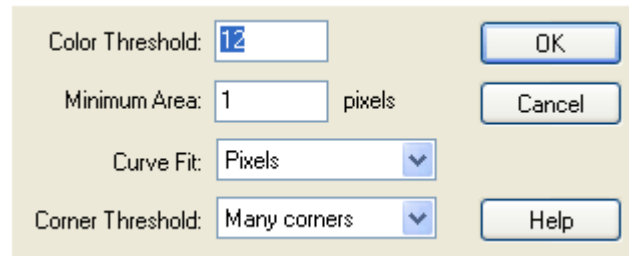
Bittikarttaa ja videota

Trace **Bitmap** - grafiikan vektorointi:

Trace Bitmap-toiminto muuntaa bittikarttakuvan vektorigrafiikkamuotoon. Flash analysoi bittikarttakuvan ja pyrkii parhaansa mukaan muuntamaan pikselit kaariksi ja pinnoiksi, eli vektorigrafiikaksi. Tällä tavoin muutettua kuvaa voidaan käsitellä sen jälkeen kuten mitä tahansa vektorimuotoista muotoa Flashissa.

Jälki on usein pelkistetyt tyylistä, mutta monimutkaiseksi vektorimuodoksi muunnettu kuva saattaa hyvinkin olla raskaampi prosessoida ja raskaampi kilotavukooltaan kuin alkuperäinen bittikarttakuva.

Importoi uuteen esitykseen mallikuvaksi **r_kuva2.png**, ja asettele se Stagelle sopivaan kohtaan.



Valitse kuva aktiiviseksi ja valitse ylävalikon kautta *Modify/Trace Bitmap*

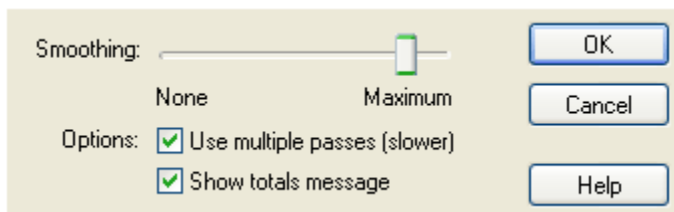
Color Threshold: Kuinka paljon värien RGB-arvojen pitää erottua toisistaan, jotta ne tulkitaan erillisinä pidettäviksi väripinnoiksi. Mitä suurempi luku, sen vähemmän värejä.

Minimum Area Pixels: Tämä asetus määrittää sen, kuinka monta pikseliä yhdistetään yhteen väriin. Skaala on välillä 1 - 1000: Mitä pienempi arvo, sitä vähemmän pikseleitä yhdistetään, jolloin kuvasta tulee vastaaavasti tarkempi ja raskaampi.

Curve Fit: Säätelee, kuinka tarkasti vektoroinnin yhteydessä säilytetään kaarien muotoiluun liittyvää informaatiota. Jos esim. valitsee Pixels-vaihtoehdon, kuvan yksityiskohdat pysyvät lähes samoina kuin alkuperäisessä. Tällöin kuvan kilotavukoko on suuri, ja vektorien muokkaaminen melko mahdotonta, koska jokaisen kuvapisteen tilalla on nyt vektorimuoto. Very Smooth -asetus piirtää hyvin harvoja kaaria. Kuva on kilotavukooltaan hyvin pieni, mutta alkuperäistä kuva-aihetta voi olla myöskin vaikea tunnistaa, sillä yksityiskohtia karsitaan jo sen verran rajusti. Valittava säätöarvo on kokeiltava kuvakohtaisesti sen mukaan, mikä on kuvan tarkoitus ja lopullinen esitystilanne.

Corner Threshold: Määrittäminen liittyy Curve Fit -määrittelyyn. Mikäli valitset vähän kulmia (Few Corners), lopputuloksesta tulee pehmeämpi ja kaaret ovat yhtenäisempiä, joskin kuvainformaatiota menetetään samalla. Mitä enemmän siis kulmia, sitä tarkempi ja kilotavukooltaan raskaampi lopputulos on. Sopiva asetus on haettava kuvakohtaisesti.

Kokeile erilaisia asetuksia mallikuvaan. Kun kuva on vektoroitu, kokeile muokkaila sitä!



* Voit koettaa optimoida piirtojalkeä vähemmän kilotavuja vieväksi Optimize-paneelin avulla. Erityisesti piirrettyjä Keyframe-animaatioita tai tarkkoja vektoripiirroksia tehtäessä tämä toiminto on hyödyllinen. Valitse muokattava grafiikkaelementti Stagelta ja ota ylävalikosta *Modify/Optimize*.

Smoothing: Liukusäädöllä voit säätää, kuinka paljon vektoreita pyöristetään. Mitä enemmän näin tehdään, sitä pienempi

kilotavuiltaan muodosta tulee.

Use Multiple passes: Toiminto tekee yllä annetun säädön useampaan kertaan, jolloin sen laskemiseen kuluu hetkinen pitempään. Lopputulos on vielä vähän pienempi.

Show totals message: Näyttää optimointitoimenpiteen jälkeen tiedon siitä, kuinka monta kulmapistettä muodosta poistettiin ja kuinka monta prosenttia se pieneni kilotavuiltaan.

Exportointi bittikarttakuvaksi tai videoleikkeeksi

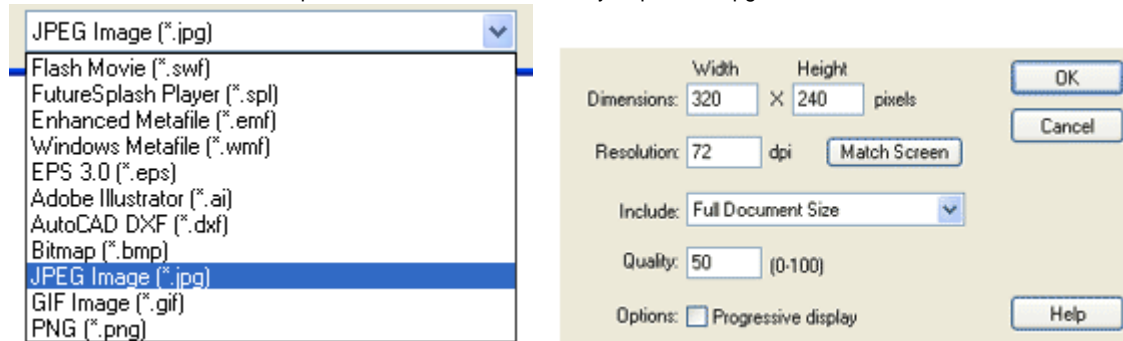
Tehdään kertauksena yksinkertainen muotoanimaatio, jota käytämme harjoittelukappaleena exportoinnissa.

Avaa uusi esitys *File/New*

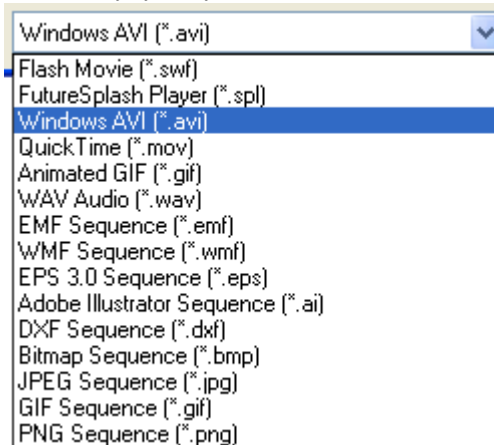
Muuta esityksen koko **320 x 240** pikseliin.

Luo ensimmäiseen frameen pyöreä muoto. Luo frameen 25 Keyframe ja piirrä sinne vaikkapa suorakaide. Valitse uudelleen frame 1 ja aseta Properties-paneelista Shape Tween.

Nyt muotoanimaation pitäisi olla valmis. Vie lukupää esityksen puoliväliin. Valitse *File/Export Image...* Voit valita lukuisista kuvaformaattivaihtoehdoista sopivan. Esimerkissä valitsemme yleispätevän Jpg-formaatin.



Seuraavaksi exportoimme esityksen Windows **AVI-videoleikkeeksi**. Formaatin pitäisi olla varmatoiminen Windowsin peruskokoonpanolla ilman lisäohjelmia. Lisäksi listalta löytyy vaihtoehtoja exportoida kuvasekvenssejä, jolloin jokainen frame tallennetaan omaksi kuvatiedostokseen.



Valitse *File/Export Movie...* Valitse listasta em. AVI-formaatti.



Tallenna kokeilutiedostosi. Käy resurssinhallinnasta käsin klikkaamassa auki exportoimasi tiedostot.