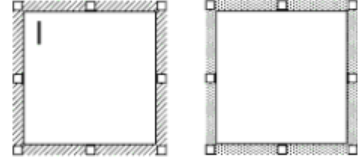


# Office 2013 Tekstikehykset ja niiden muokkaus

**Tekstikehys** on "tekstisäiliöksi" tarkoitettu piirrosobjekti, joka voi sijaita missä kohtaa tahansa asiakirjan sivulla, jopa varsinaisen tekstin päällä tai välissä. Tekstikehyksen avulla tekstiä voidaan lisätä kohtiin, joihin sitä ei normaaleilla keinoilla voida kirjoittaa tai halutaan jostakin syystä korostaa ko. kohtaa. Tekstikehystä voidaan käyttää nimenomaan tekstin asemointiin, kun sen ääriviivat vielä määritellään näkymättömiksi.

Kun annat *Lisää>Muodot>Tekstikehys (Insert>Shapes)* --komennon tai *Lisää>Tekstikehys* hiiren osoitin muuttuu "tähtäysristikoksi", joka painettaessa hiiren painike alas määrää kehysten aloittavan kulman sijainnin. Pitämällä painiketta alhaalla ja siirtämällä hiirtä voit määrätä tekstikehyksen koon ja muodon. Kokoa ja muotoa voit säädellä jälkeinpäin vetämällä kehysten valkoisista pienistä neliöistä, koonmuutoskahvoista. Kehystä voi siirtää tarttumalla itse kehykseen.



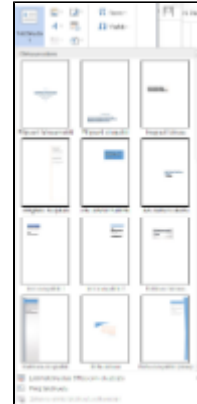
- ✓ Helpoimmin tekstikehys luodaan vain napsauttamalla asiakirjaa *Lisää>Muodot>Tekstikehys* -komennon jälkeen, jolloin syntyy automaattisesti neliömäinen tekstikehys. Sijaintia, kokoa ja muotoa voi säädellä jälkeinpäin.

Tekstikehys ja kuvatyökalurivin *muodot (Shapes)* ovat läheistä sukua keskenään, sillä myös automaattisiin muotoihin (viivaa ja vapaita muotoja lukuun ottamatta) voidaan lisätä tekstiä. Automaattiseen muotoon tekstin lisääminen tapahtuu napsauttamalla sitä hiiren kakkospainikkeella ja valitsemalla avautuvasta pikavalikosta *Lisää tekstiä (Add Text)*. Tekstikehys puolestaan on luonnin jälkeen automaattisesti teksti-illassa, eli sen sisällä vilkkuu tekstikohdistin odottaen kirjoitusta. Tekstikehyksen sisältämää tekstiä voidaan muotoilla kuten mitä tahansa muutakin tekstiä.

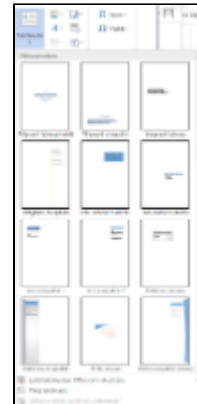
Uusi tekstikehys aktivoituna (leveä, valkoisia koonmuutoskahvoja sisältävä reunus) teksti-illassa (vasemmalla, huomaa viivoitettu reunus ja tekstikohdistin) ja graafisessa tilassa (leveä pisteistä koostuva reunus).

Usein tekstikehyksiä käytetään kaavioita luotaessa, ja niinpä tekstikehyksellä on oletuksena valkoinen pohja väri ja musta reunaviiva. Kehyksen sisätilan väri, samoin kuin viivan väri, voidaan muuttaa tai poistaa kokonaan.

Ohjelmassa on myös valmiita tekstikehyspohjia, joita pääset tarkastelemaan *Lisää > Tekstiruutu* -valikosta (kts. kuva vasemmalla).



- i Kaikkiin piirrosobjekteihin voi myös liittää tekstiä *Lisää tekstiä*-toiminnolla.

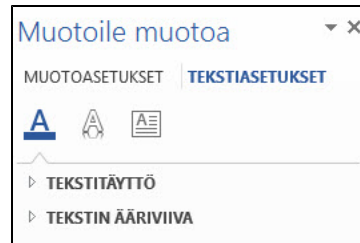


## Tekstikehyksen muokkaus

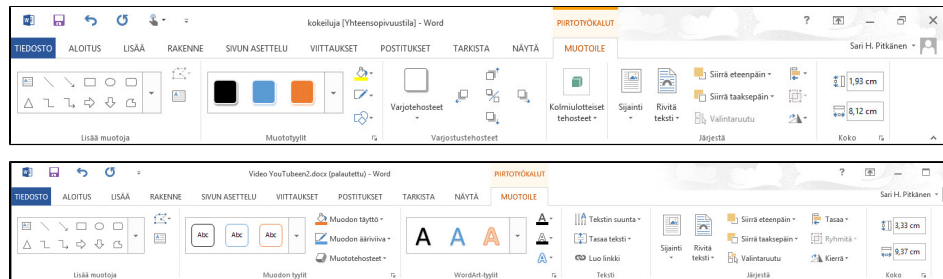
Teksti-ilan lisäksi tekstikehyksellä on piirrosobjektien tapaan myös graafinen tila, jossa käsitellään itse objektia (kopiointi, ryhmittely muiden piirrosobjektien kanssa, muotoilu). Graafiseen tilaan päästään napsauttamalla tekstikehyksen reunukseen ja takaisin teksti-ilan napsauttamalla reunuksen sisäpuolelle.

Tekstikehyksen tekstiä voit muokata kuten muutakin tekstiä. Lisäksi Muotoile muotoa-valikosta, joka saat aktivoitua esim. tuplaklikkaamalla tekstikehyksen reunaan, on tekstiasetukset-vaihtoehdot.

Muista Muotoile muotoa-ominaisuuksista on kerrottu sivulla Office 2013 Kuvien ja muotojen muokkaus, jossa kerrotaan rajaviivoista, muodon asemoinnista jne.



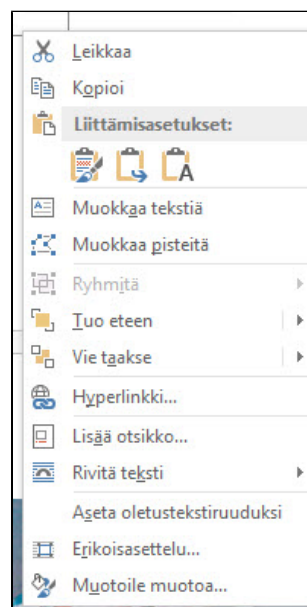
Aktivoidessa kuva, ylös aktivoituu Piirtotyökalurivi, josta löytyy myös Muokkauksen perustoiminnot.



Tekstiruutua aktivoitaessa valikko muuttuu vähän, sillä siinä on myös keskellä WordArt-tyylit, Tekstin suunnan (määrittely tekstikehyksessä) ja tekstin tasaus laatikossa.

Valitseessasi hiiren kakkospainikkeella kehyksen ääriiviivan päällä saat pikavalikon näkyviin. Valitse sieltä Erikoisasettelu.

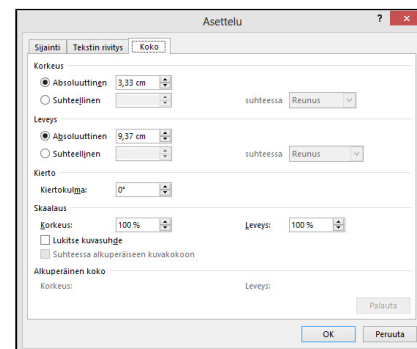
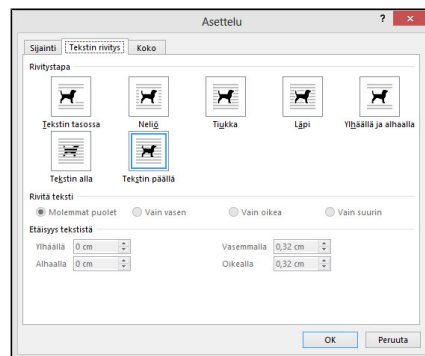
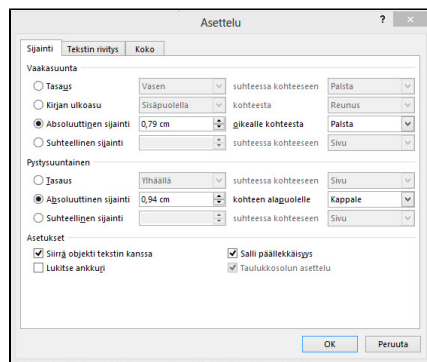
Erikoisasettelu-valikossa voit määrittellä sijaintia, tekstin rivitystä ja kokoa:



*Sijainti*-välilehdellä voit määrittellä tekstilaatikon sijaintia muuhun dokumenttiin nähden.

*Tekstin rivitys* -välilehdellä voit määrittellä samat ominaisuudet kuin Kuvien kohdalla tekstin rivittämisessä.

*Koko*- välilehdellä voit määrittellä laatikon kokoa.



## Tekstikehyksen poistaminen

Tekstikehyksen poistetaan kuten muutkin piirrosobjektit, kunhan se on aktivoitu graafiseen tilaan eikä tekstitilaan. Tarvittaessa graafiseen tilaan päästään napsauttamalla kehyksen reunusta, ja sitten vain painetaan Delete. Vasta luotu tekstikehyks saadaan toki katoamaan myös Ctrl+z komennolla.